

PROJECTE DE:  
ADEQUACIÓ CLIMA ADMINISRTACIÓ  
MEDICAMENTS

SITUACIÓ:  
HOSPITAL GERMANS TRIAS I PUJOL  
PLANTA PRIMERA-FARMÀCIA

PROMOTOR  
Hospital Universitari Germans Trias i Pujol  
NIF/CIF Q5855029D  
Carretera de Canyet s/n.  
08916 Badalona

PLÀNOL  
PLANTA TPN\_FASE 1-1b

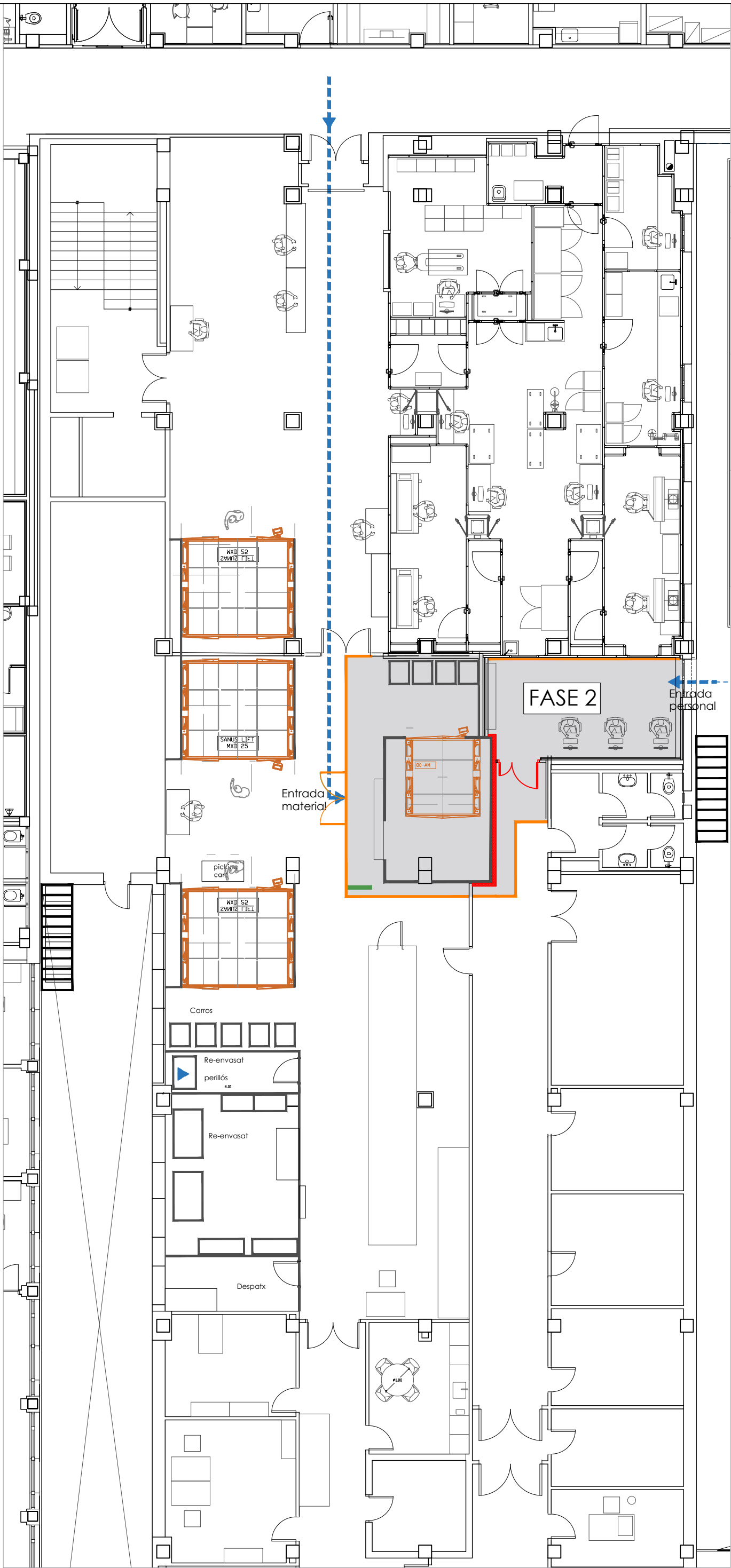
CODI  
P1-250120

REF.  
I-TPN-01

DATA: 01.04.2025

DIN A1

DIN A3 E.1/125



PROJECTE DE:  
ADEQUACIÓ CLIMA ADMINISTRACIÓ  
MEDICAMENTS

SITUACIÓ:  
HOSPITAL GERMANS TRIAS I PUJOL  
PLANTA PRIMERA-FARMÀCIA

PROMOTOR:  
Hospital Universitari Germans Trias i Pujol  
NIF/CIF Q5855029D  
Carretera de Canyet s/n.  
08916 Badalona

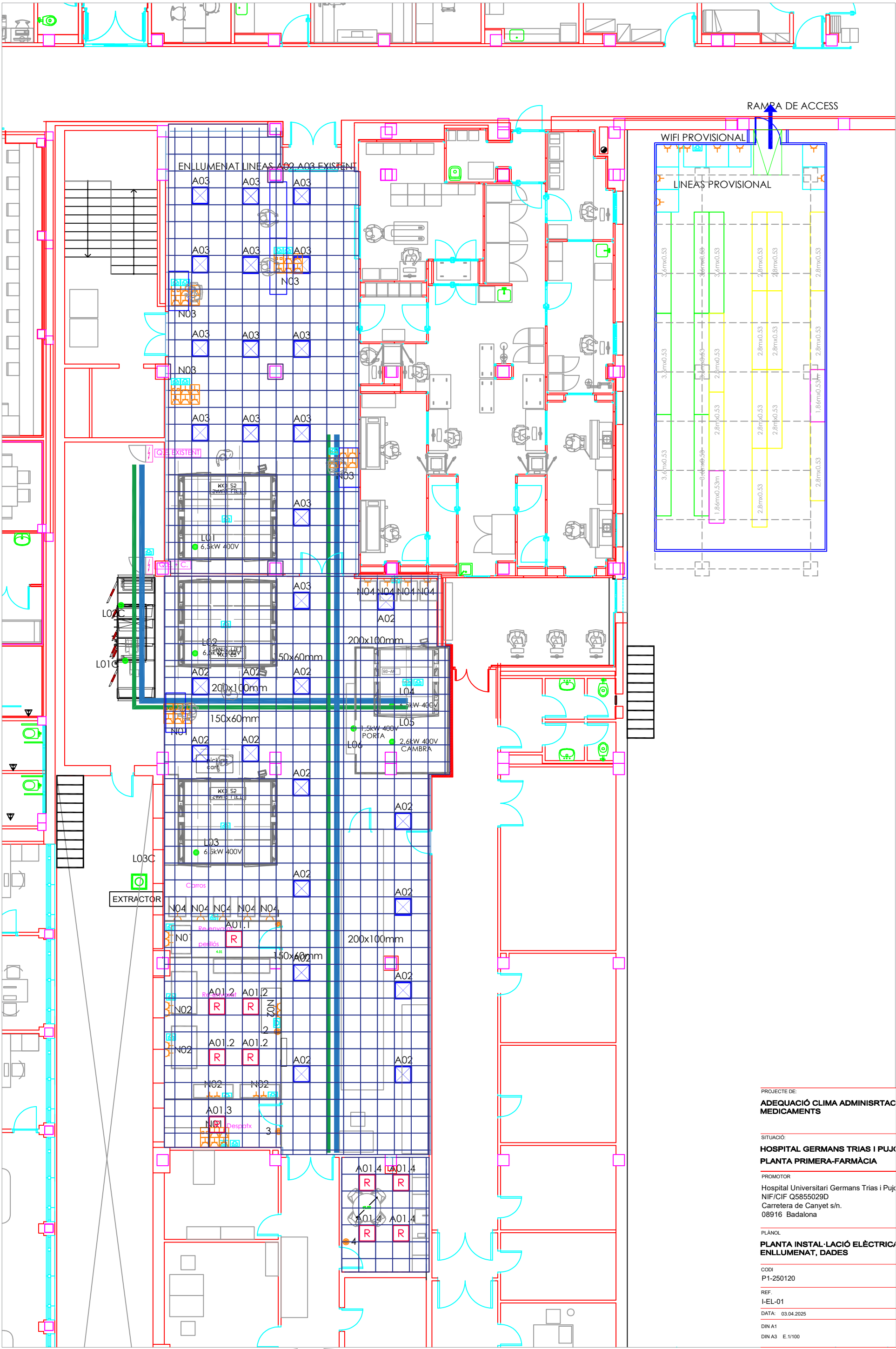
PLÀNOL:  
PLANTA TPN\_FASE2

CODI:  
P1-250120

REF:  
I-TPN-02

DATA: 01.04.2025

DIN A1  
DIN A3 E.1/100



PROJECTE DE:  
**ADEQUACIÓ CLIMA ADMINISRTACIÓ  
MEDICAMENTS**

SITUACIÓ:  
**HOSPITAL GERMANS TRIAS I PUJOL  
PLANTA PRIMERA-FARMÀCIA**

PROMOTOR:  
Hospital Universitari Germans Trias i Pujol  
NIF/CIF Q5855029D  
Carretera de Canyet s/n.  
08916 Badalona

PLÀNOL:  
**PLANTA INSTAL·LACIÓ ELÈCTRICA,  
ENLLUMENAT, DADES**

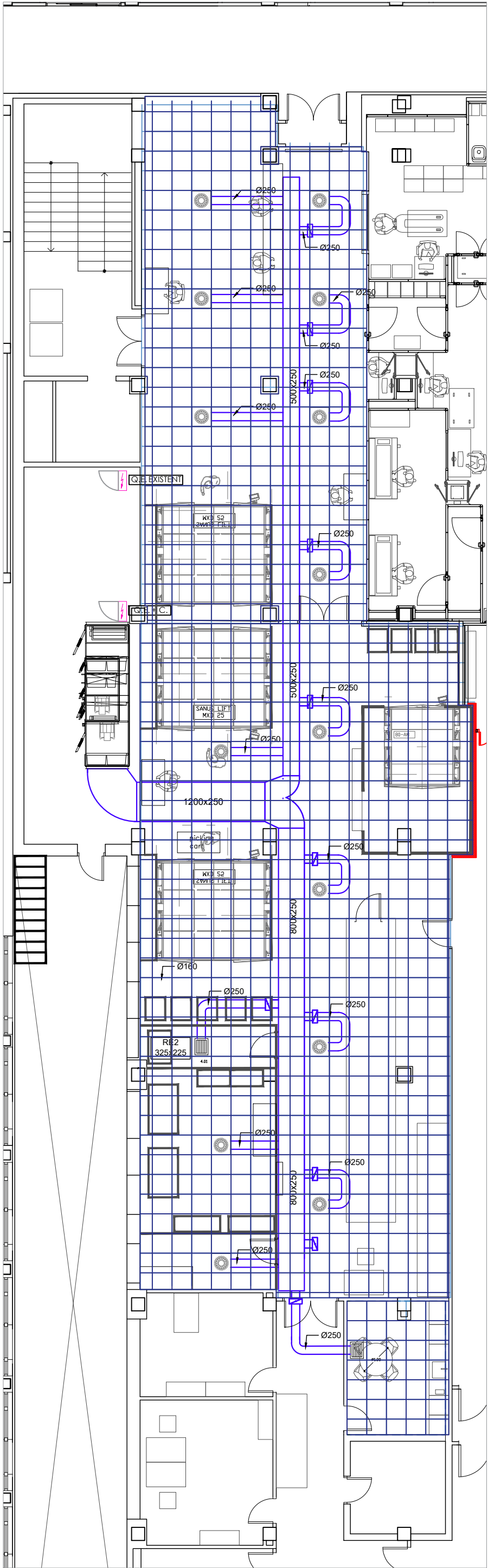
CODI:  
P1-250120

REF:  
I-EL-01

DATA: 03.04.2025

DIN A1

DIN A3 E.1/100



PROJECTE DE:  
ADEQUACIÓ CLIMA ADMINISRTACIÓ  
MEDICAMENTS

SITUACIÓ:  
HOSPITAL GERMANS TRIAS I PUJOL  
PLANTA PRIMERA-FARMÀCIA

PROMOTOR  
Hospital Universitari Germans Trias i Pujol  
NIF/CIF Q5855029D  
Carretera de Canyet s/n.  
08916 Badalona

PLÀNOL  
PLANTA CLIMATITZACIÓ-IMPULSIÓ

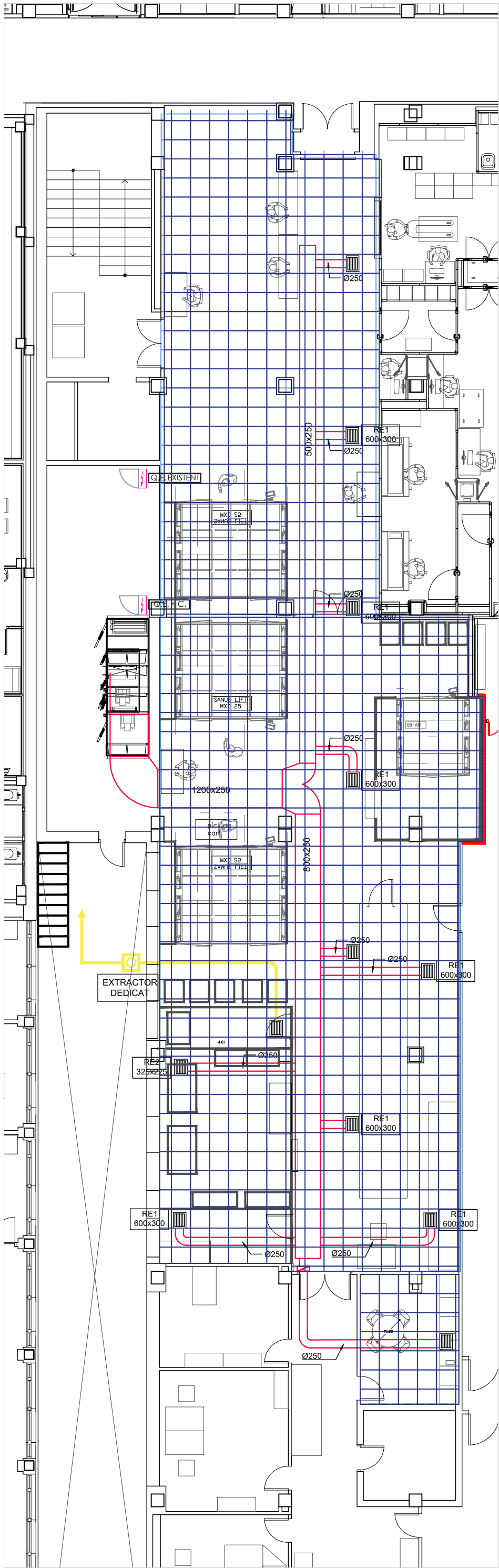
CODI  
P1-250120

REF.  
I-CL-01

DATA: 01.04.2025

DIN A1

DIN A3 E.1/100



PROJECTE DE:  
ADEQUACIÓ CLIMA ADMINISRTACIÓ  
MEDICAMENTS

SITUACIÓ:  
HOSPITAL GERMANS TRIAS I PUJOL  
PLANTA PRIMERA-FARMÀCIA

PROMOTOR:  
Hospital Universitari Germans Trias i Pujol  
NIF/CIF Q5855029D  
Carretera de Canyet s/n.  
08916 Badalona

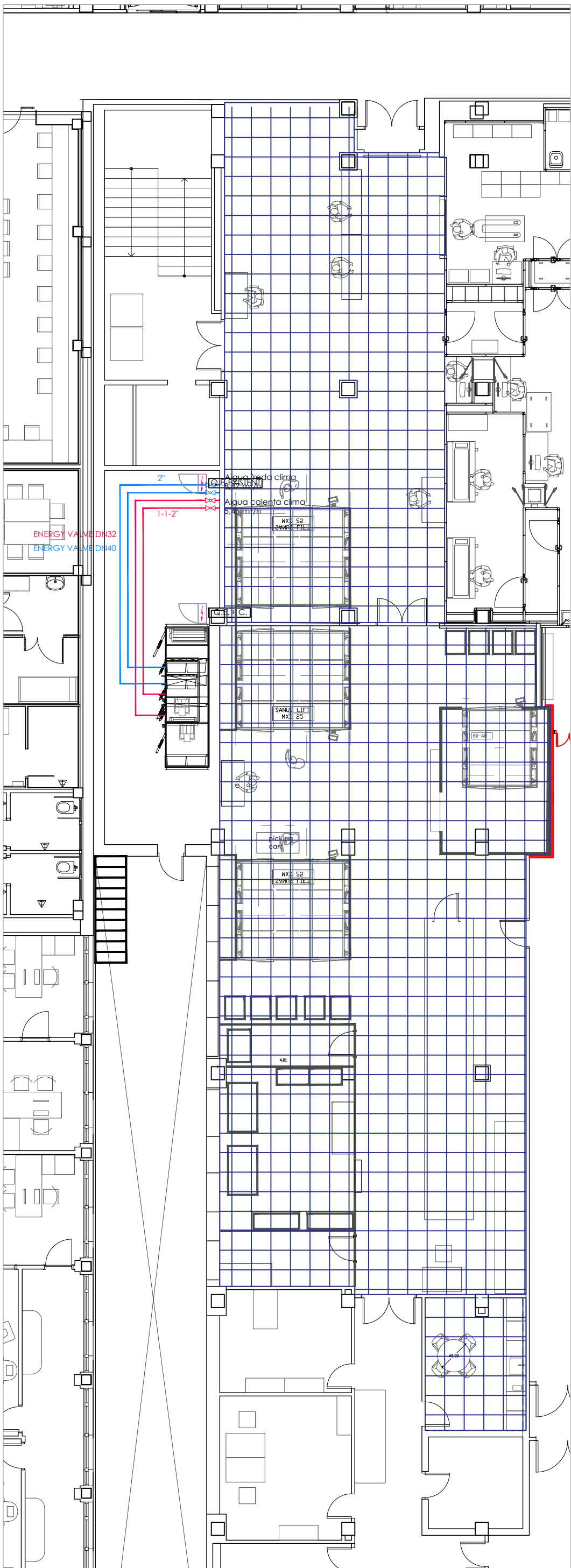
PLANOL  
PLANTA CLIMATITZACIÓ-EXTRACCIÓ

CODI  
P1-250120

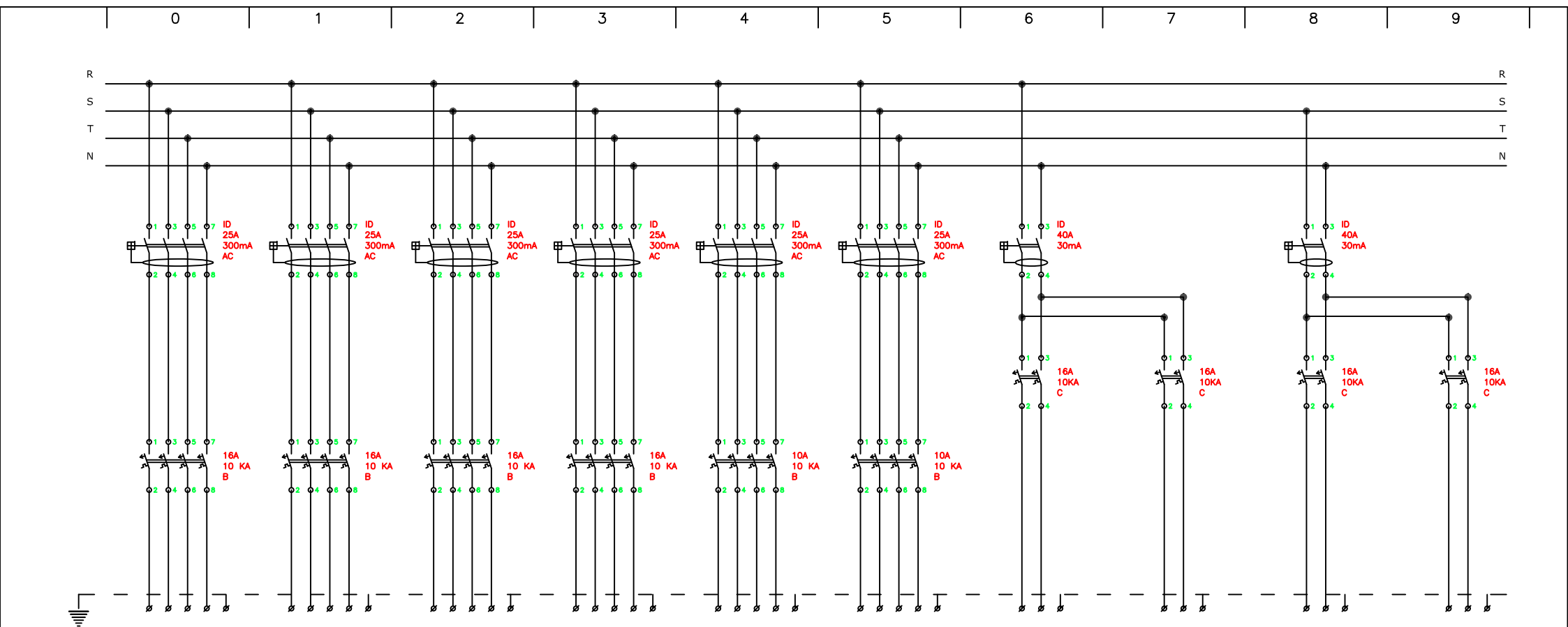
REF.  
I-CL-02

DATA: 01.04.2025

DIN A1  
DIN A3 E.1/125



PROJECTE DE: ADEQUACIÓ CLIMA ADMINISRTACIÓ MEDICAMENTS
SITUACIÓ: HOSPITAL GERMANS TRIAS I PUJOL PLANTA PRIMERA-FARMÀCIA
PROMOTOR: Hospital Universitari Germans Trias i Pujol NIF/CIF Q5855029D Carretera de Canyet s/n. 08916 Badalona
PLÀNOL: PLANTA AFS-ACS CLIMA
CODI: P1-250120
REF: I-CL-03
DATA: 01.04.2025
DIN A1
DIN A3 E.1/125

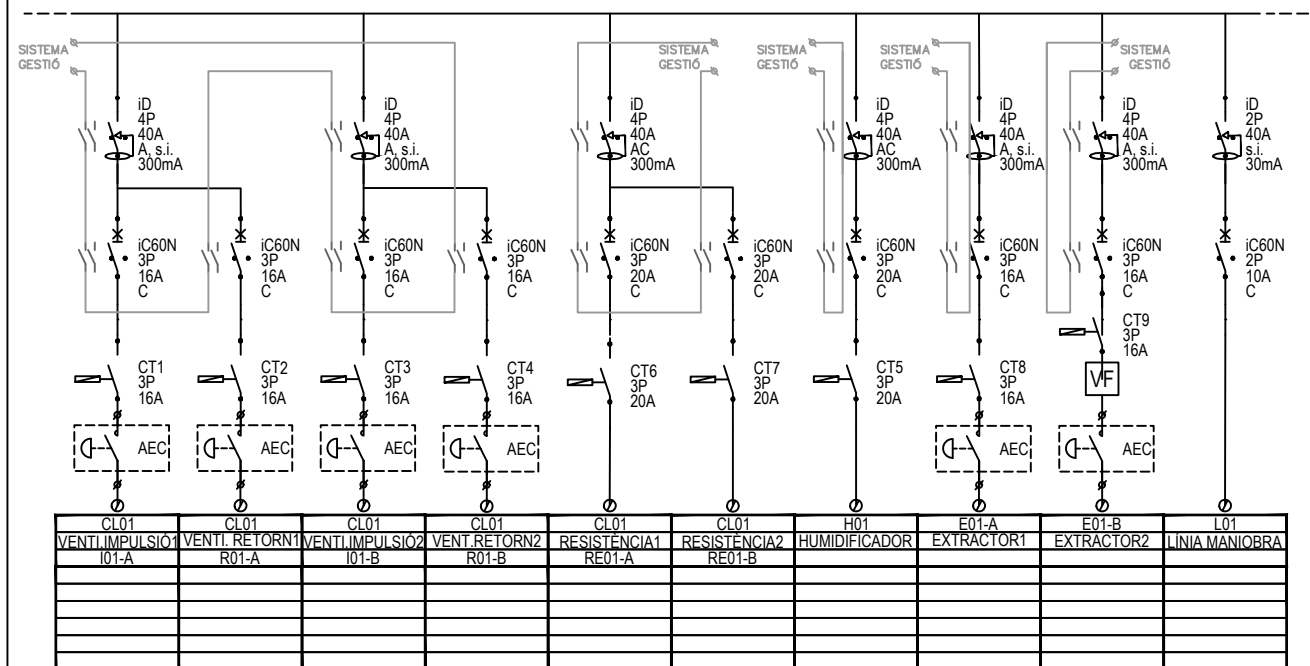


	L1	L2	L3	L4	L5	L6	N01	N02	N03	N04
	DISPENSADOR 1	DISPENSADOR 2	DISPENSADOR 3	DISPENSADOR 4	CAMARA FRIGORIFICA	PORTA	0	0	0	0
	0	0	0	0	0	0	0	0	0	0
V (V)	400	400	400	400	400	400	230	230	230	230
P (W)	6.300	6.300	6.300	6.300	2.650	1.500	3.680	3.680	3.680	3.680
I (A)	10,10	10,10	10,10	10,10	4,25	2,41	16,00	16,00	16,00	16,00
Icc (kA)	0,80	0,80	0,80	0,80	1,12	1,12	0,80	0,80	0,80	0,80
Cdt(%)	2,45	2,45	2,45	2,45	1,81	1,72	4,53	4,53	4,53	4,53
S(mm²)	4 X 2,5 +T.T.	4 X 2,5 +T.T.	4 X 2,5 +T.T.	4 X 2,5 +T.T.	4 X 4 +T.T.	4 X 4 +T.T.	2 X 2,5 +T.T.	2 X 2,5 +T.T.	2 X 2,5 +T.T.	2 X 2,5 +T.T.

06								Nombre	Fecha	Cliente:	Nombre del proyecto:		
05							Dibujado	M.P.	30/01/24		AUTOMATITZACIÓ FARMACIA		
04							Comprobado	U.M.	30/01/24				
03							Aprobado			Título del plano:	N° plano:	HOJA 1 de 1	REV:
02							Escala:		01				
01													
REV	FECHA	DESCRIPCION	REALIZADO	COMPROB.	APROB.								

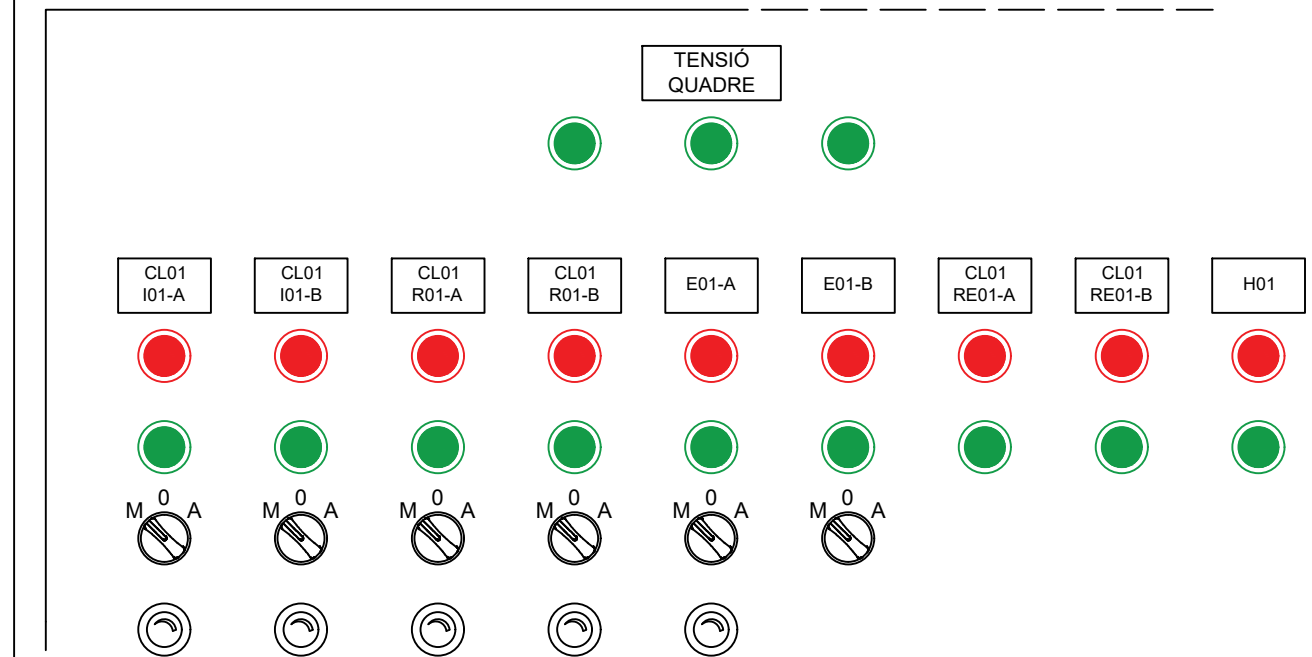


ESQUEMA DE POTÈNCIA (SISTEMA CL01 AMB 2 VENTILADORS EC D'IMPULSIÓ I 2 VENTILADORS EC DE RETORN, 2 RESISTÈNCIES, 1 HUMIDIFICADOR I 1 EXTRACTOR EC i 1 EXTRACTOR AMB VARIADOR)

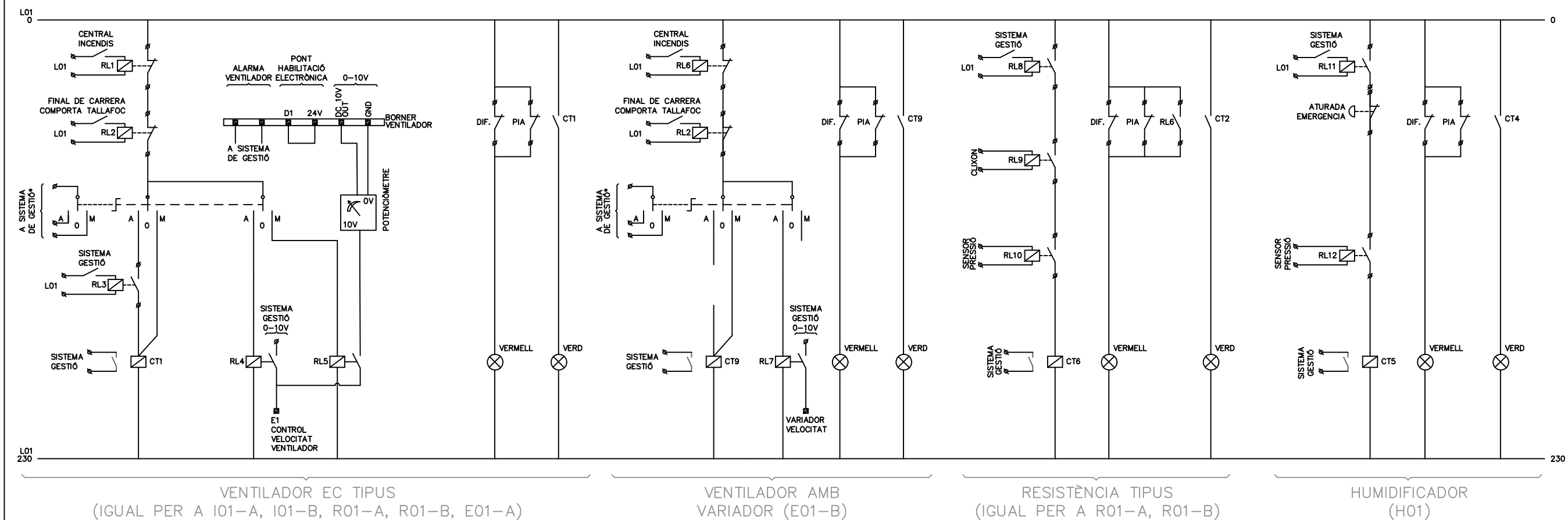


1. LA NUMERACIÓ DEL SISTEMA VINDRÀ DEFINIDA PEL NÚMERO DEL CLIMATITZADOR, SEGONS NUMERACIÓ DEL HOSPITAL. EL CLIMATITZADOR, EXTRACTORS, HUMIDIFICADOR, RESISTÈNCIES, ETC. D'UN MATEIX SISTEMA, COMPARTIRAN EL NUMERO DEL CLIMATITZADOR.
2. PROTECCIONS A DIMENSIONAR SEGONS POTÈNCIA DELS EQUIPS
3. A ESTUDIAR INSTAL·LACIÓ DE PROTECCIÓ DE SOBRETENSIONS TRANSITÒRIES
4. ES SERIARÀ 1 DELS CONTACTES AUXILIARS DE LES PROTECCIONS ELÈCTRIQUES PER A RECOLLIR EN EL SISTEMA DE CONTROL UNA ALARMA DE DEFECTE ELÈCTRIC PER CADA EQUIP (CLIMATITZADOR, EXTRACTOR, HUMIDIFICADOR, RESISTÈNCIA)
5. AEC. SECCIONADOR D'ATURADA D'EMERGÈNCIA EN CLIMATITZADOR O EXTRACTOR

## FRONTAL QUADRE



## ESQUEMA DE MANIOBRA



\* SELECTOR AMB BLOC DE CONTACTES AUXILIARS PER RECOLLIR ESTAT DE LA POSICIÓ DES DE CONTROL.